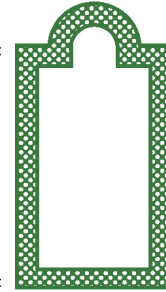


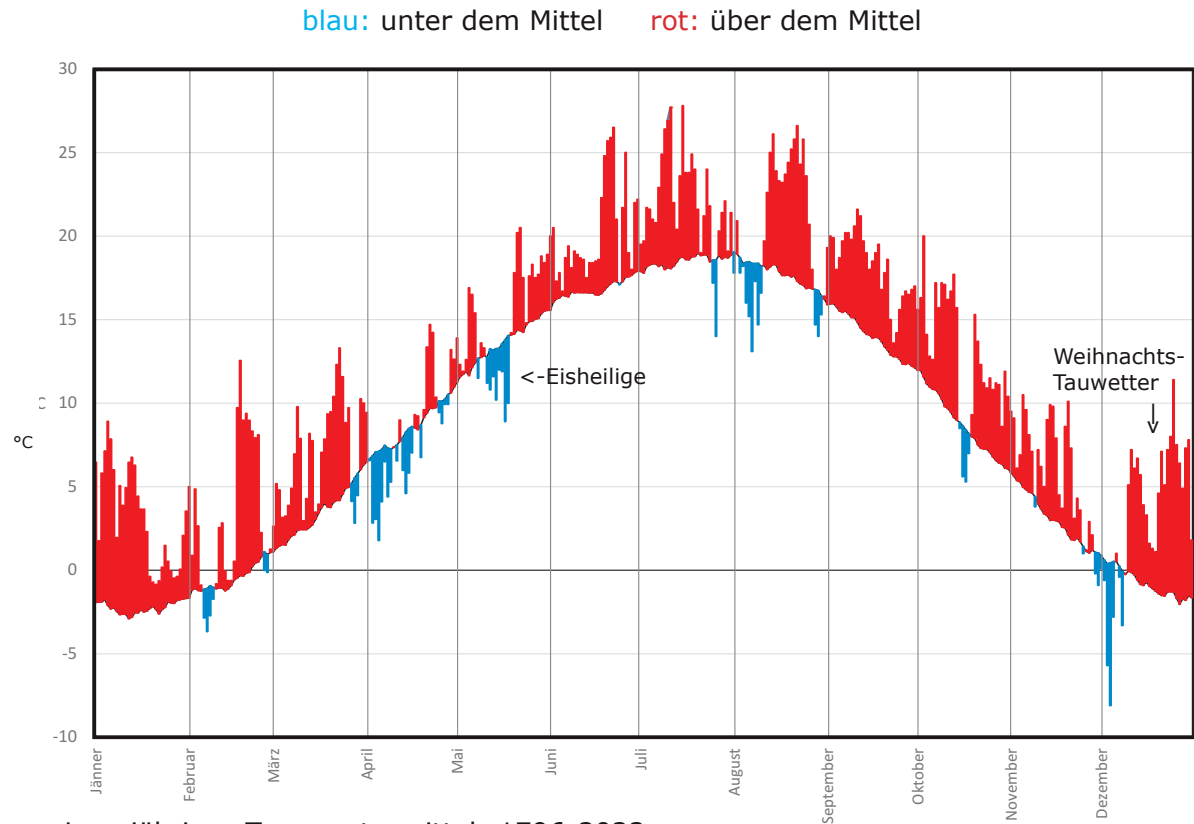
# Temperaturverlauf 2023 im Vergleich mit dem langjährigen Mittel

STW-INFO

01. JÄNNER 2024

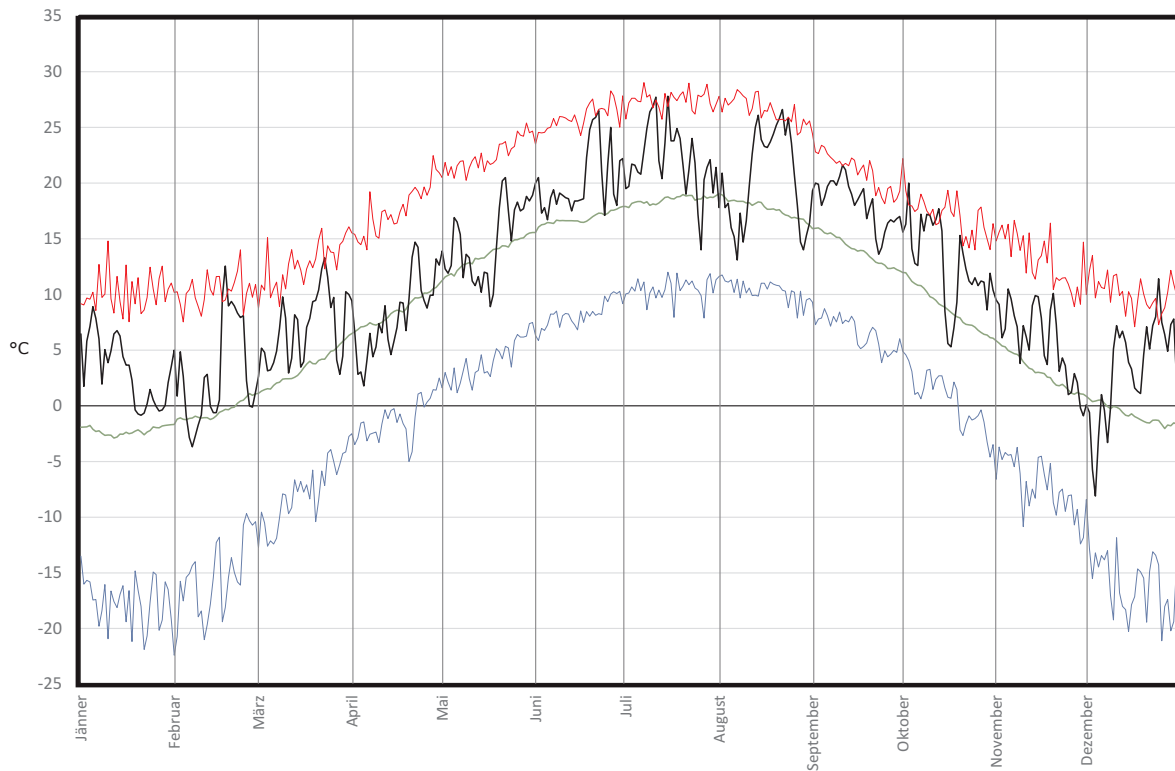


STERNWARTE  
KREMS-  
MÜNSTER  
P. Amand Kraml



Langjähriges Temperaturmittel: 1796-2022

Tagesmittel-Temperaturen der Sternwarte Kremsmünster  
errechnet aus den Messungen zu den Mannheimer Stunden (07<sup>h</sup>, 14<sup>h</sup>, 21<sup>h</sup>)



Diese Grafik zeigt den Temperaturverlauf des Jahres 2023 (Tagesmitteltemperaturen ermittelt aus den Mannheimer Stunden - schwarz), den Verlauf des langjährigen Mittels der Tagesmitteltemperaturen errechnet aus den Jahren 1786-2022 - grün (vgl. Diagramm auf der Seite davor), die tiefsten Tagesmitteltemperaturen von 1786 - 2022 - blau und die höchsten Tagesmitteltemperaturen von 1786 - 2022 - rot. Dabei ist zu sehen, an welchen Tagen die Tagesmitteltemperaturen die Werte des Jahres 2023 die langjährig ermittelten Höchstwerte überschreiten. Zugleich wird auch der Abstand zu den Tiefstwerten recht deutlich sichtbar.